

REPPE

IMMOBILIEN

RENOVIERTE 2-RAUM DACHGESCHOSSWOHNUNG MIT EINBAUKÜCHE



Exposé-ID:	3101
Objektart:	Wohnung
Lage:	02625 Bautzen
Baujahr:	1909
Zimmer:	2
Wohnfläche:	54,00 m ²
Nettokaltmiete:	355,00 €
Nebenkosten:	110,00 €
Warmmiete:	465,00 €
Kaution:	1.065,00 €
Verfügbarkeit:	ab sofort

OBJEKTBSCHREIBUNG

Angeboten wird eine gepflegte 2-Raum Wohnung im Erdgeschoss eines Mehrfamilienhauses mit 8 Wohneinheiten in Bautzen.

Das Mehrfamilienhaus besitzt einen ruhigen Innenhof mit Grünflächen und Wäscheplatz. Die Wohnungen zeichnen sich durch eine moderne, sinnvolle Raumaufteilung aus.

Zu jeder Wohnung zugehörig ist ein Abstellraum auf halber Treppe sowie ein Kellerabteil. Ein Fahrradraum wird gemeinschaftlich genutzt.

Die eingebaute Einbauküche ist bereits im Mietpreis inbegriffen.

LAGEBSCHREIBUNG

Bautzen - die Stadt an der Spree mit ca. 40.000 Einwohnern liegt etwa 50 km östlich von Dresden am Übergang des Lausitzer Berglandes in das Tiefland im Norden im Naturraum des Oberlausitzer Gefildes. Nördlich der Stadt befindet sich der Bautzner Stausee mit Freizeitmöglichkeiten. Das Wohnhaus befindet sich in westlicher Stadtlage. Die Entfernung zum Stadtzentrum der Altstadt beträgt ca. 800m, Geschäfte des täglichen Bedarfs, Schulen und Ärzte befinden sich in fußläufiger Entfernung. Öffentliche Verkehrsmittel, sowie der Bahnhof, sind ebenfalls in kurzer Zeit zu erreichen.

Die BAB A4 ist in 3 min per PKW erreichbar, der Bahnhof in ca. 5 min.

AUSSTATTUNG

Die Wohnung teilt sich auf in ein Wohnzimmer, Küche, Bad, Flur sowie Schlafzimmer.

Die Wohnung besitzt folgende Ausstattung:

- Fenster mit Wärmeschutzglas und Rolladen straßenseitig, zusätzlich Schallschutzverglasung
- Holztüren, weiß lackiert
- Bad mit Dusche, WC, Waschbecken, WM-Anschluss
- Fußboden: Küche, Flur, Bad/WC gefliest, Wohn- u Schlafzimmer PVC Boden Tanne Supreme
- Raufasertapete mit farbigem Anstrich
- Gas Heizung mit zentraler Warmwasserversorgung und Abrechnungszähler für Wärmeeinheiten
- Einbauküche mit Spüle, Backofen, Kochfeld, Kühlschrank und diversen Schränken

SONSTIGES

Heizungsart: Zentralheizung

Baujahr: 1909

Energiekennwert: 120 kWh/(m²*a)

Energieausweistyp: Verbrauchsausweis

Befeuerung/Energieträger: Gas

Der Vermieter bevorzugt eine Mindestmietdauer von 4 Jahren.

Wir handeln im direkten Auftrag des Eigentümers. Alle Angaben, Abmessungen, Darstellungen und Preisangaben sind nach bestem Wissen und basieren ausschließlich auf Informationen, die uns von unserem Auftraggeber bzw. Dritten übermittelt wurden. Für die Richtigkeit, Vollständigkeit und Aktualität der Angaben übernehmen wir keine Gewähr. Irrtum und zwischenzeitliche Vermietung der Wohnung bleiben vorbehalten. Dieses Exposé ist eine Vorinformation, als Rechtsgrundlage gilt allein der abgeschlossene Mietvertrag. Unser Angebot ist freibleibend und unverbindlich.

REPPE

IMMOBILIEN

REPPE IMMOBILIEN GMBH

Weigangstraße 1 | 02625 Bautzen

T: +49 (0) 3591 53 26 26

F: +49 (0) 3591 53 25 46

M: info@reppe-immobilien.de

Internet: www.reppe-immobilien.de

Geschäftsführer: Frank Reppe

Amtsgericht Dresden HRB 16388

Wir bitten um Verständnis, dass wir nur vollständige, schriftliche Anfragen (E-Mail, Fax, Brief) mit Namen, Anschrift und Telefonnummer beantworten können. Das Objekt kann nach vorheriger Absprache kurzfristig besichtigt werden.

ANSPRECHPARTNER

Herr Dan Reppe

REPPE

IMMOBILIEN



© REPPE IMMOBILIEN GMBH. Präsentiert durch FLOWFACT 2017



© REPPE IMMOBILIEN GMBH. Präsentiert durch FLOWFACT 2017

Wohnzimmer

REPPE

IMMOBILIEN



© REPPE IMMOBILIEN GMBH. Präsentiert durch FLOWFACT 2017

Schlafzimmer

REPPE

IMMOBILIEN



© REPPE IMMOBILIEN GMBH. Präsentiert durch FLOWFACT 2017

Flur

REPPE

IMMOBILIEN

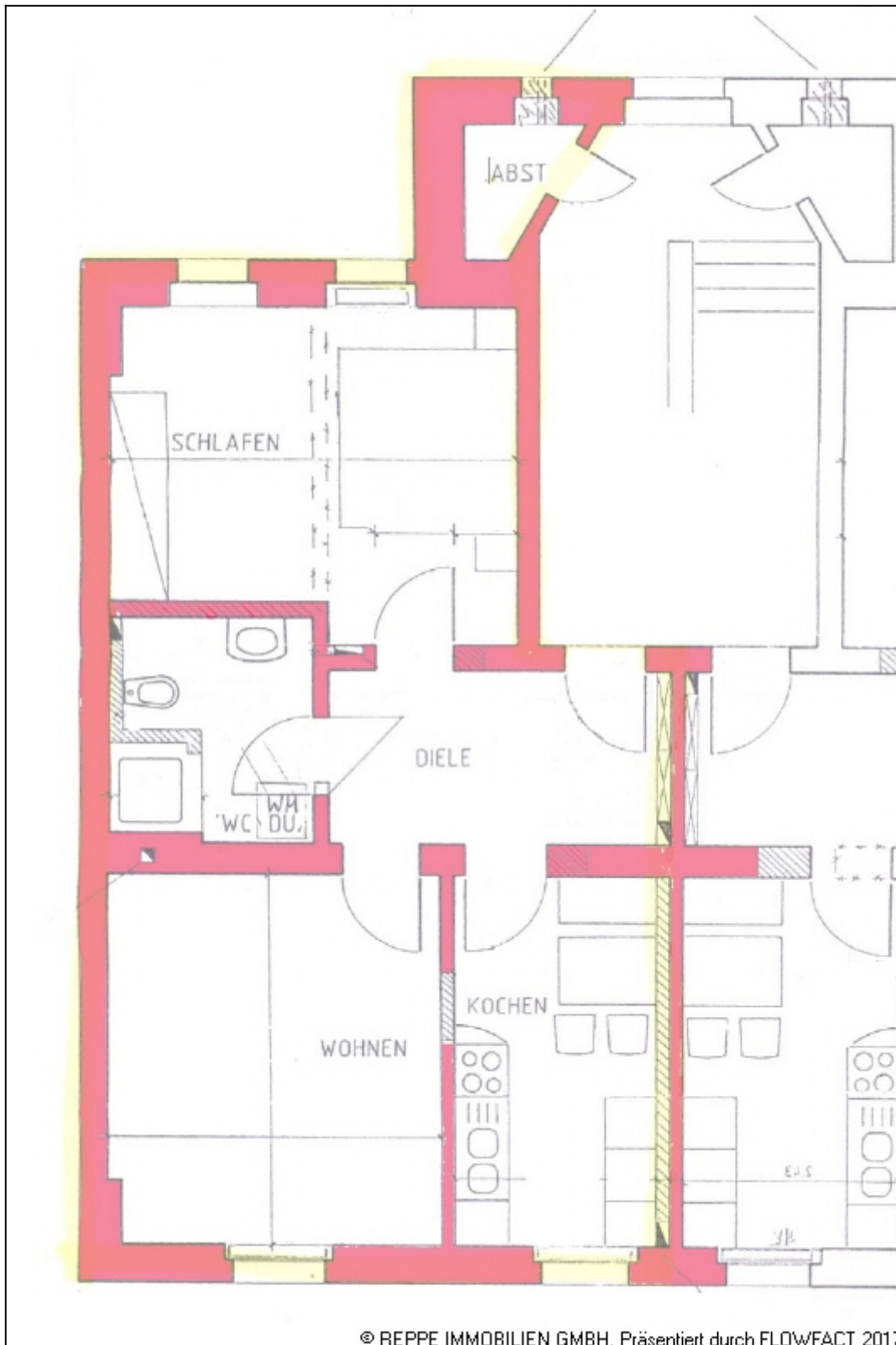


© REPPE IMMOBILIEN GMBH. Präsentiert durch FLOWFACT 2017

Bad

REPPE

IMMOBILIEN



© REPPE IMMOBILIEN GMBH. Präsentiert durch FLOWFACT 2017

Grundriss