

MODERNE LAGERHALLE AN DER A4



© REPPE IMMOBILIEN GMBH. Präsentiert durch FLOWFACT 2017

Exposé-ID:	3804
Objektart:	Hallen/Lager/Produktion
Lage:	01906 Burkau
Baujahr:	2019
Grundstücksfläche:	3.090,00 m ²
Gesamtfläche:	1.200,00 m ²
Mieteinnahmen IST:	48.960,00 € (p.a.)
Käuferprovision:	5,95 % zzgl. gesetzl. MwSt.
Kaufpreis:	750.000,00 €

OBJEKTDESCHEIBUNG

Zum Verkauf steht eine moderne Lager- und Produktionshalle in Burkau. Die Halle wurde im Jahre 2019 errichtet und verfügt über 1.200 m² Nutzfläche. Die baulichen Gegebenheiten lassen eine mittige Unterteilung der Halle zu. Beheizt wird die Halle über eine Fußbodenheizung, welche kostengünstig über eine Industrierärmepumpe betrieben wird. Die elektrische Versorgung der Halle erfolgt unterhalb der üblichen Stromtarife über einen Stromliefervertrag des benachbarten Solarunternehmens, der gleichzeitig Eigentümer der PV Anlage auf dem Hallendach ist. Befahren wird die Halle über vier Rolltore, von welchen derzeit zwei in Betrieb sind. Diese hochwertigen Tore sind winddicht gefertigt. Die beiden ungenutzten Tore wurden von der Außenseite mit Sandwichplatten reversibel geschlossen und können jederzeit wieder in Betrieb genommen werden. Der Boden ist mit 5 t je m² belastbar.

LAGEDESCHEIBUNG

Das Grundstück befindet sich im Gewerbegebiet Ost in Burkau, in unmittelbarer Nähe zur Autobahn A4. Die Auffahrt ist etwa 4 km entfernt und in rund 6 Minuten mit dem PKW erreichbar. Das Gewerbegebiet Dresden-Klotzsche liegt eine halbe Stunde Fahrtzeit entfernt, während die Grenzübergangsstelle Görlitz in etwa 50 Minuten erreichbar ist. Das Gewerbegebiet Kamenz-Bernbruch lässt sich über die Umgehungsstraße S94 in 20 Minuten erreichen. Diese Lage bietet somit eine strategisch vorteilhafte Anbindung für verschiedene Verkehrs- und Logistikwege.

AUSSTATTUNG

Die Halle ist in verzinkter Stahlskelettbauweise errichtet und an den Wandflächen mit gedämmten 60 mm Sandwichplatten verkleidet. Das Dach besteht aus 160 mm Sandwichelementen. Die Heizung erfolgt über eine Fußbodenheizung im Betonstrich. Der Boden ist für Flurförderzeuge geeignet. Die Hallentore haben Abmessungen von 4,00 m Breite und 4,75 m Höhe, können jedoch bei Bedarf noch vergrößert werden. Die Belichtung erfolgt mit Tageslicht über Fensterbänder und Oberlichter, die gleichzeitig eine Entrauchungsfunktion bieten. Die lichte Höhe beträgt ca. 4,50 m an der Traufe und in der Hallenmitte, während im Firstbereich eine Höhe von ca. 6 m erreicht wird.

In der Halle steht eine Raumbox mit den Sanitärinstallationen und dem Warmwasserspeicher.

SONSTIGES

Heizungsart: Zentralheizung

Befuerung/Energieträger: Wärmepumpe

Baujahr: 2019

Der Verkauf findet freihändig statt. Wir handeln im direkten Auftrag des Eigentümers. Alle Angaben, Abmessungen, Darstellungen und Preisangaben sind nach bestem Wissen und basieren ausschließlich auf Informationen, die uns von unserem Auftraggeber bzw. Dritten übermittelt wurden. Für die Richtigkeit, Vollständigkeit und Aktualität der Angaben übernehmen wir keine Gewähr. Irrtum und Zwischenverkauf bleiben vorbehalten. Die Grundrisszeichnungen sind nicht maßstabsgetreu, entsprechen aber annähernd den Raumaufteilungen. Sie dienen lediglich zum Veranschaulichen der vorhandenen Wohn- und Nutzflächen.

Der Käufer zahlt im Erfolgsfall an die Firma REPPE IMMOBILIEN GMBH die in den Objektdetails aufgeführte Maklerprovision. Die Provision errechnet sich aus dem beurkundeten Kaufpreis. Dieses Exposé ist eine Vorinformation, als Rechtsgrundlage gilt allein der notariell abgeschlossene Kaufvertrag.

REPPE IMMOBILIEN GMBH

Weigangstraße 1 | 02625 Bautzen

T: +49 (0) 3591 53 26 26

F: +49 (0) 3591 53 25 46

M: info@reppe-immobilien.de

Internet: www.reppe-immobilien.de

Geschäftsführer: Frank Reppe

Amtsgericht Dresden HRB 16388

Wir bitten um Verständnis, dass wir nur vollständige, schriftliche Anfragen (E-Mail, Fax, Brief) mit Namen, Anschrift und Telefonnummer beantworten können. Das Objekt kann nach vorheriger Absprache kurzfristig besichtigt werden.

ANSPRECHPARTNER

REPPE

IMMOBILIEN

Herr Frank Reppe

REPPE

IMMOBILIEN



Ansicht



Innenbild

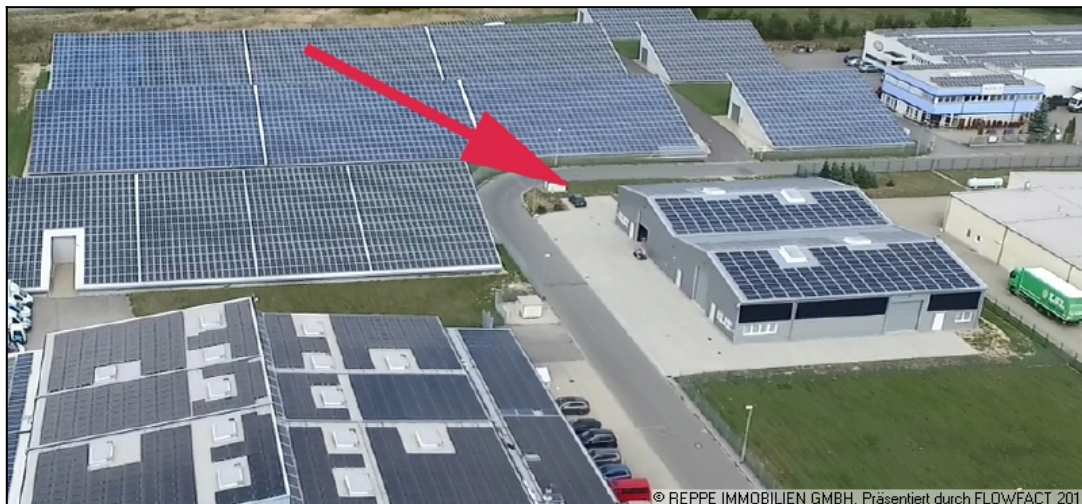
REPPE

IMMOBILIEN



© REPPE IMMOBILIEN GMBH. Präsentiert durch FLOWFACT 2017

Ansicht Halle



© REPPE IMMOBILIEN GMBH. Präsentiert durch FLOWFACT 2017

Luftbild

REPPE

IMMOBILIEN



© REPPE IMMOBILIEN GMBH. Präsentiert durch FLOWFACT 2017

Sozialraum

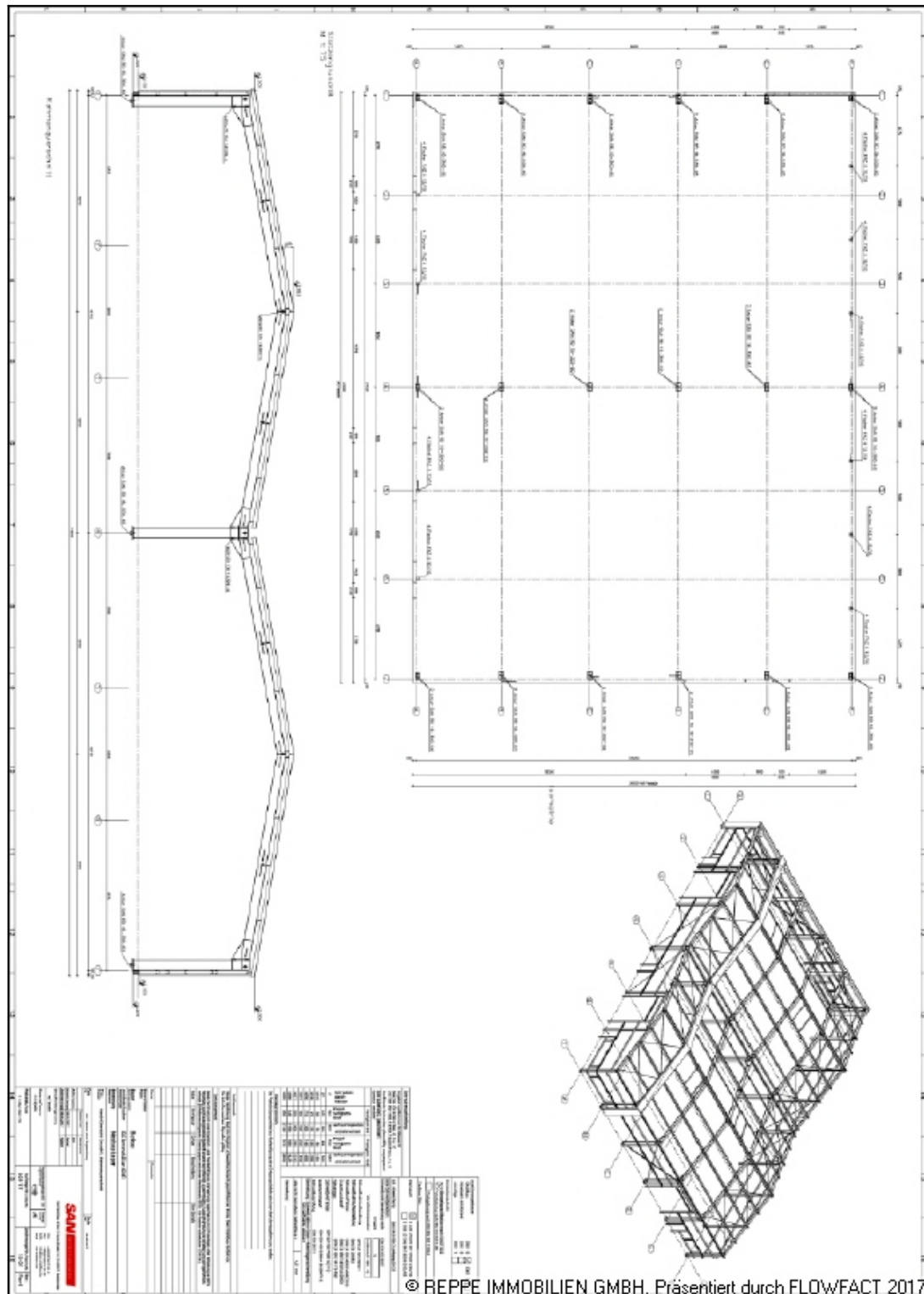


© REPPE IMMOBILIEN GMBH. Präsentiert durch FLOWFACT 2017

Wärmepumpe

REPPE

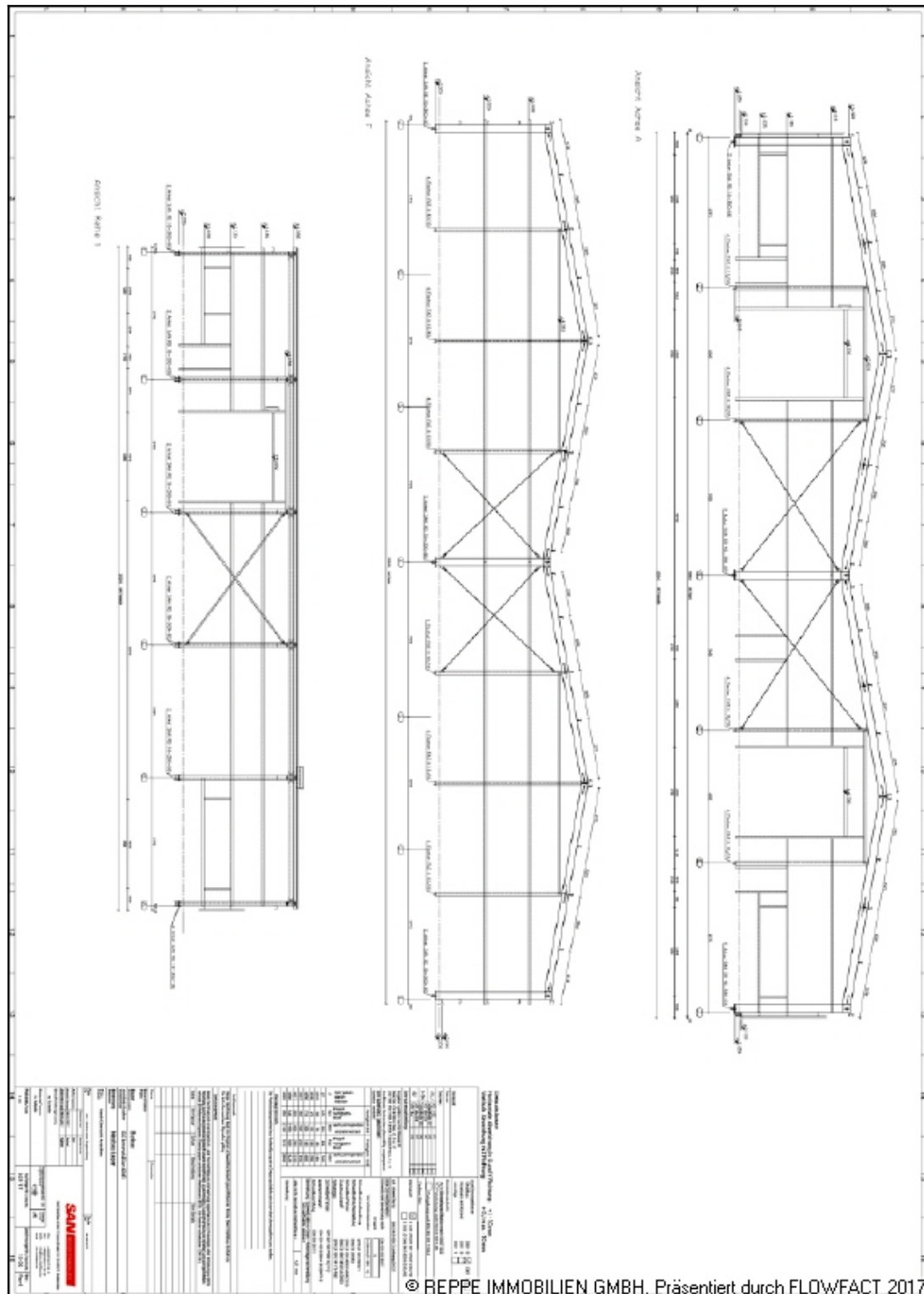
IMMOBILIEN



Grundriss 1

REPPE

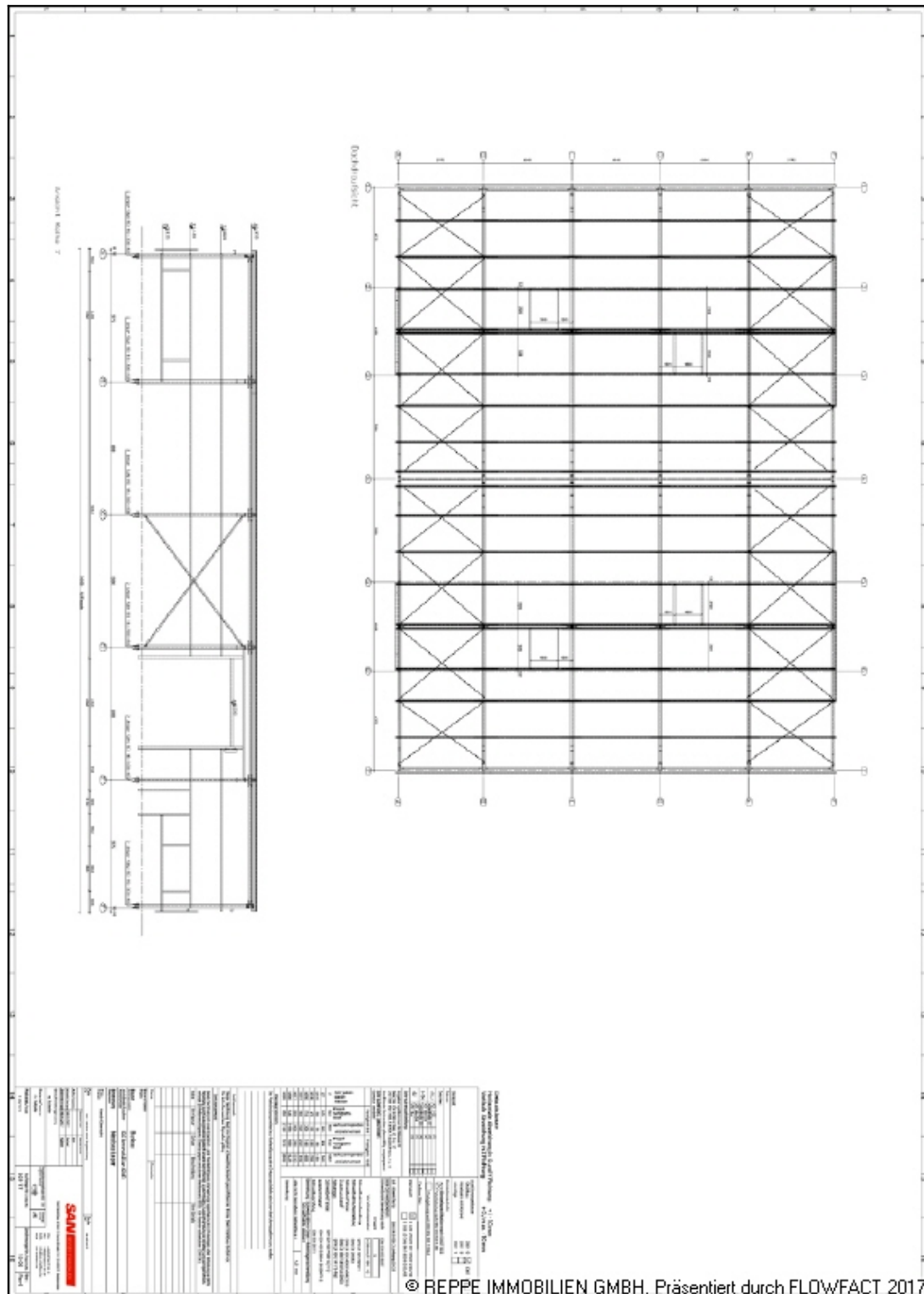
IMMOBILIEN



Grundriss 2

REPPE

IMMOBILIEN

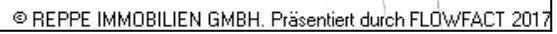


IMMOBILIEN



Ansichten aus Bauantrag

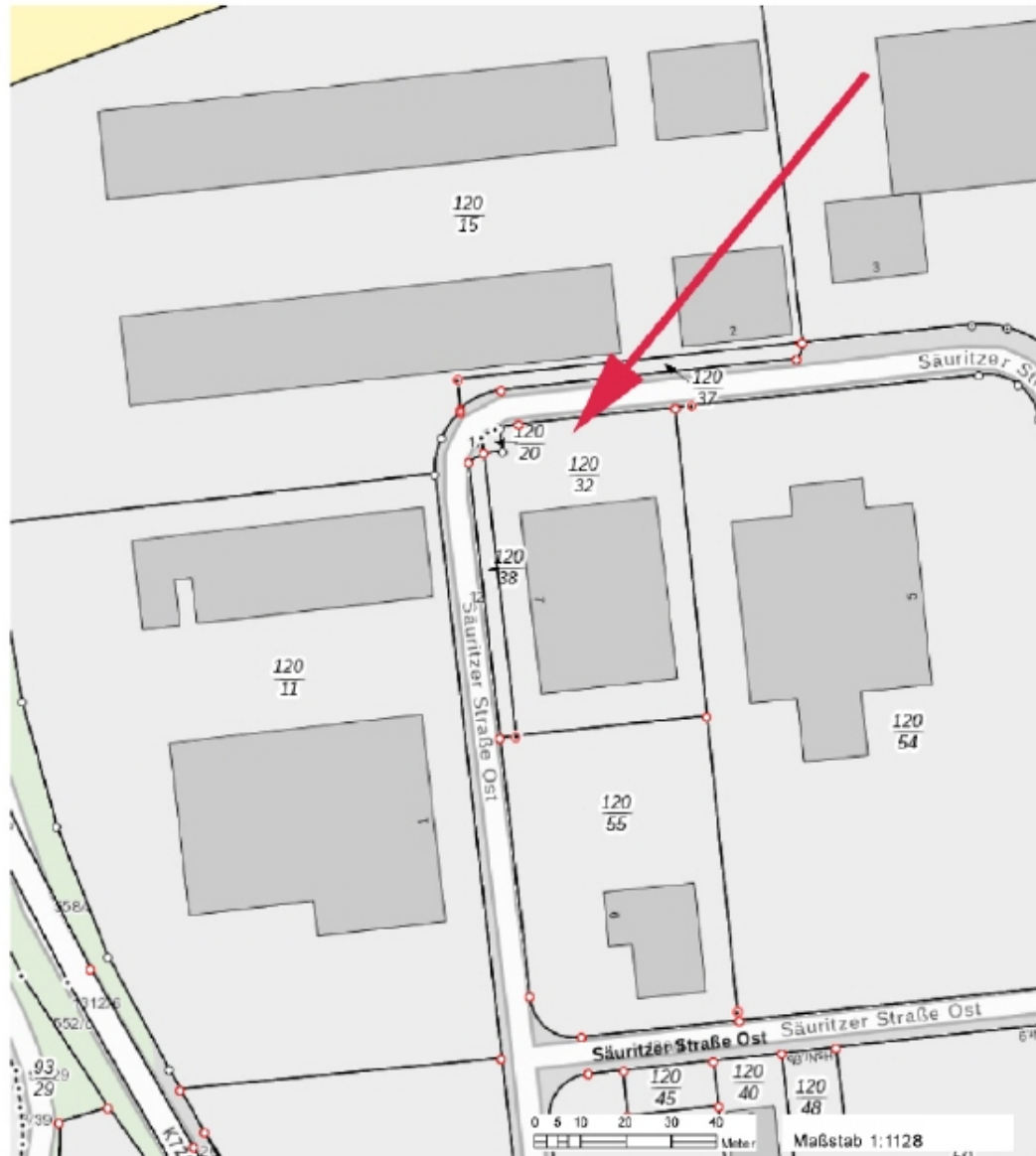
IMMOBILIEN



Plan aus Bauantrag

REPPE

IMMOBILIEN

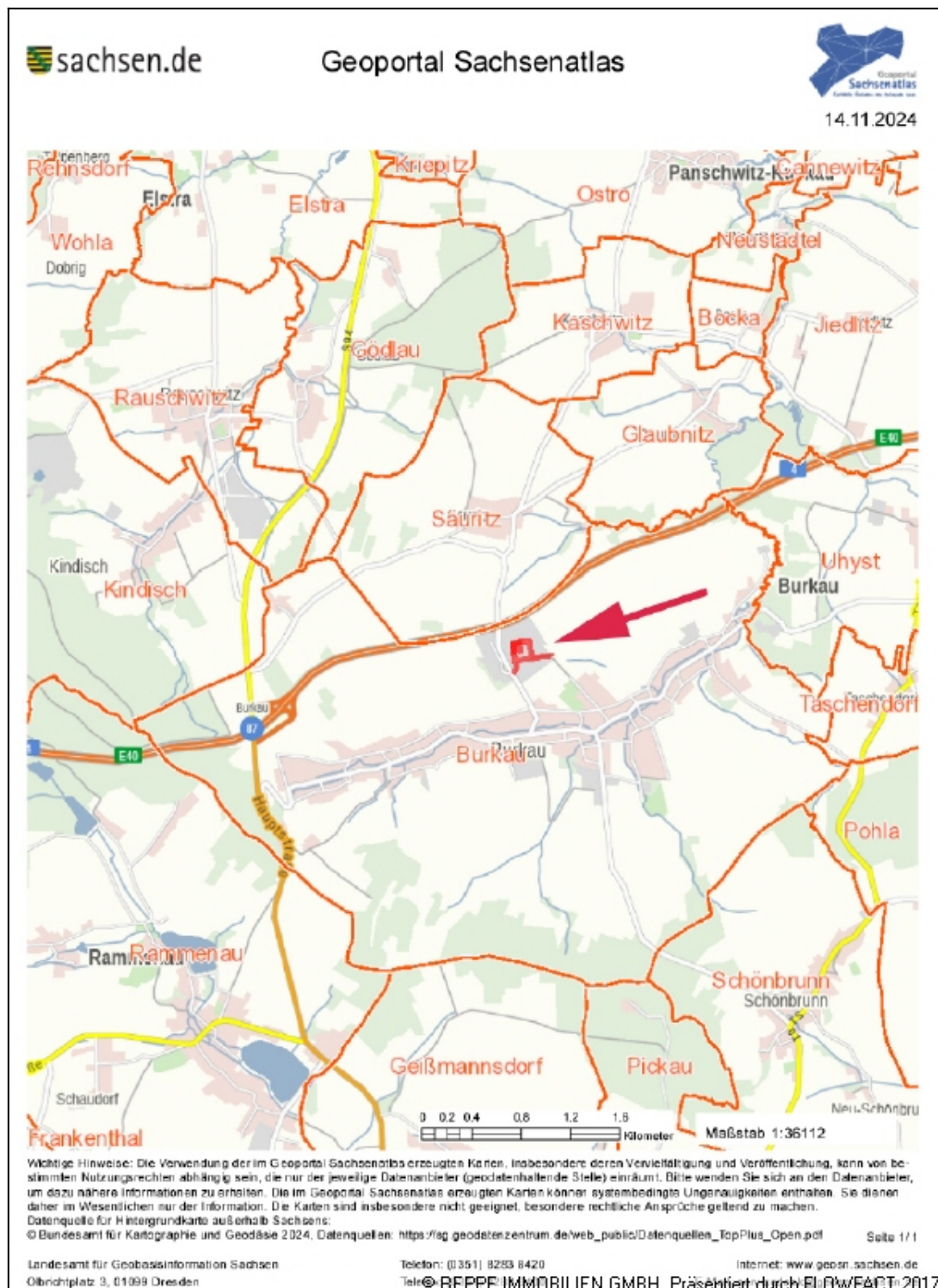


Wichtige Hinweise: Die Verwendung der im Geoportal Sachsenatlas erzeugten Karten, insbesondere deren Vervielfältigung und Veröffentlichung, kann von bestimmten Nutzungsrechten abhängig sein, die nur der jeweilige Datenanbieter (geodatenhaltende Stelle) einräumt. Bitte wenden Sie sich an den Datenanbieter, um dazu nähere Informationen zu erhalten. Die im Geoportal Sachsenatlas erzeugten Karten können systembedingte Ungenauigkeiten enthalten. Sie dienen daher im Wesentlichen nur der Information. Die Karten sind insbesondere nicht geeignet, besondere rechtliche Ansprüche geltend zu machen.
Datenquelle für Hintergrundkarte außerhalb Sachsens:
© Bundesamt für Kartographie und Geodäsie 2024, Datenquellen: https://sg.geodatenzentrum.de/web_public/Datenquellen_TopPlus_Open.pdf

Seite 1/1

REPPE

IMMOBILIEN



Burkau Makrolage

REPPE

IMMOBILIEN



© REPPE IMMOBILIEN GMBH. Präsentiert durch FLOWFACT 2017

Daten Tor

REPPE

IMMOBILIEN



© REPPE IMMOBILIEN GMBH. Präsentiert durch FLOWFACT 2017

Verteilung FBH